



CONECTORES USB E HDMI

EDAC

www.edac.net





Conectores USB

Os conectores padrão USB EDAC estão disponíveis em todos os tipos A, B e C em orientações verticais ou de ângulo reto. A USB combina dados e energia, em um tamanho pequeno. O tipo C oferece dez vezes mais velocidade do que os cabos USB convencionais além do que acoplam em qualquer direção.

Opções

- USB tipo A, B e C disponíveis
- Velocidade de comunicação de até 10 Gbps para USB tipo C 3.1
- Tecnologia plug and play padrão da indústria
- Manuseáveis em operação
- Compatível com métodos de transferência de dados assíncronos e síncronos
- Versões stacked disponíveis para até 4 portas



EDAC

www.edac.net





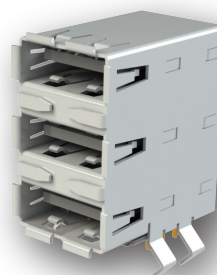
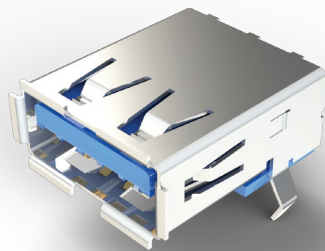
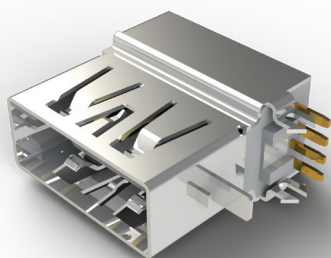
Conectores USB

Série	Contatos totales	Opções de revestimento	Código de contato	Material	Tipo
690	4	Flash-30u"	Ângulo vertical/reto	PA9T/LCP	A
690	4-5	Flash-30u"	Ângulo vertical/reto	PA9T/LCP	B
690	24	Flash-30u"	Ângulo vertical/reto	PA9T/LCP	B
690	10	Flash-30u"	Ângulo vertical/reto	PA9T/LCP	Micro B
690	20	Flash-30u"	Ângulo vertical/reto	PA9T/LCP	Porta 3.0



Os conectores EDAC USB oferecem energia e transmissão de dados em um tamanho pequeno

O tipo C aceita cabos em qualquer direção e aumenta em 10 vezes a velocidade!



EDAC

Para maiores informações
www.edac.net





Conectores SATA

Os conectores EDAC E-Sata são uma solução de barramento de computador padrão, que interconecta dispositivos de armazenamento em massa em um sistema. E-Sata tem infraestrutura semelhante ao USB padrão, mas utiliza 7 contatos. Os dados e a energia podem ser transmitidos por meio de um único conector.

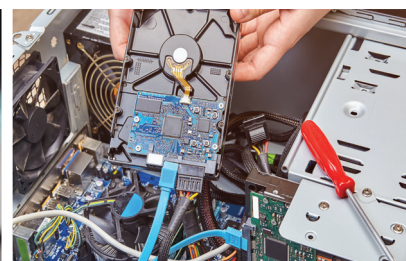
Opções

- Porta única 7 contatos
- Opções de revestimento de ouro flash a ouro 30u "
- Ângulo reto ou orientação vertical
- Isoladores padrão ou de alta temperatura disponíveis
- Transferências de dados síncronas e assíncronas



EDAC

www.edac.net





Conectores SATA

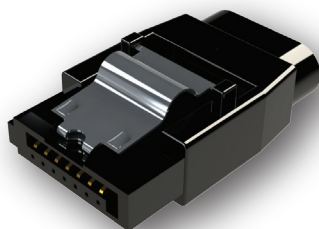
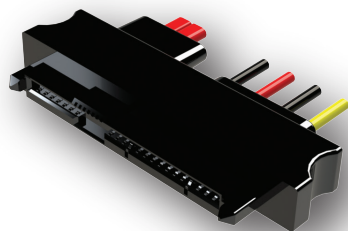
Série	Número total de contatos	Revestimento	Código de contato	Material isolante	Tipo
-------	--------------------------	--------------	-------------------	-------------------	------

690	07	Flash-30u"	Ângulo reto/vertical	PA9T/LCP	E-SATA
-----	----	------------	----------------------	----------	--------



Produto padrão da indústria para conectar dispositivos de armazenamento em massa

E-Sata é utilizado em servidores internos e externos para periféricos



EDAC

Para maiores informações
www.edac.net





Conectores Display Port

Os conectores Display Port EDAC USB 3.0 são utilizados para aplicações de interface de vídeo em alta velocidade. Manuseáveis em operação, e com altas forças de acoplamento e retenção. Esses conectores duráveis viabilizam sinais de vídeo com eficiência em altas velocidades.

Opções

- Padrões tipo 3.0 de porta única ou dupla
- Velocidade de comunicação de até 5 Gbps
- Tecnologia plug and play padrão da indústria
- Manuseáveis em operação
- Compatível com métodos de transferência de dados assíncronos e síncronos



EDAC

www.edac.net





Conectores Display Port

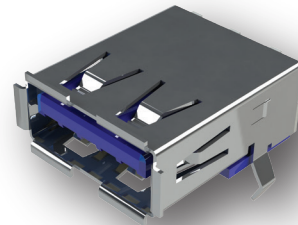
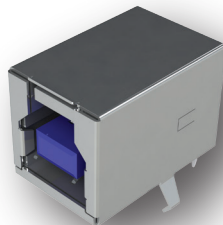
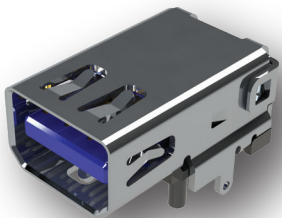
Série	Contatos	Opções de revestimento	Código de contato
-------	----------	------------------------	-------------------

690	20	Ouro flash-30u”	1
-----	----	-----------------	---



Interface de sinal de vídeo de alta velocidade

Conexão direta com sólida força de acoplamento!



EDAC

Para maiores informações
www.edac.net



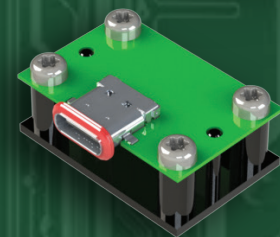


Conectores USB à Prova D'água

Conectores USB de montagem em painel à prova d'água Tipo A e B padrão e micro estão disponíveis, oferecendo proteção de grau IP67. O sistema estilo baioneta, de um quarto de volta com torção e trava oferece fácil acoplamento e conexões ultra seguras. Os conectores USB IP67 para montagem em placa à prova d'água apresentam vedação total em epóxi dos contatos, e um anel de vedação no painel.

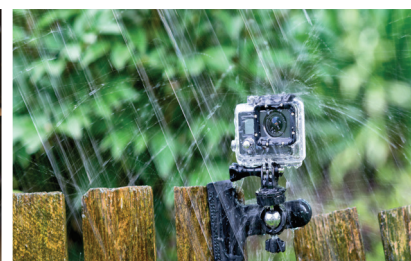
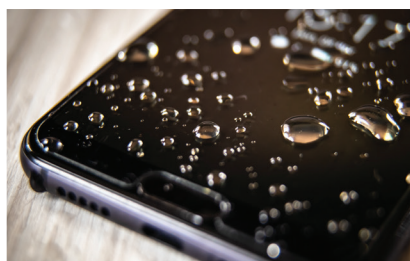
Opções

- USB padrão tipo A, micro USB, mini USB & estilo baioneta estão disponíveis
- Velocidades de comunicação de 1,2 Mbps ou 480 Mbps
- Velocidade de comunicação 480Mbps compatível com o padrão USB 2.0
- Compatível com métodos de transferência de dados assíncronos e síncronos
- Vedações de borracha de silicone para vedação firme ao painel
- Sistema de travamento de baioneta para acoplamento seguro sob condições severas de vibração ou choque
- Montagem de placa micro USB e tipo C disponível todos com classificação IP67



EDAC

www.edac.net



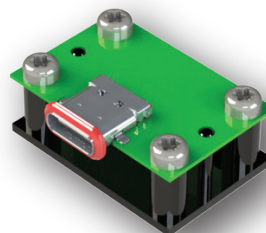
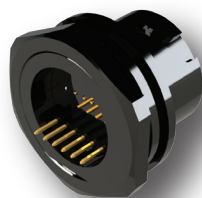


Conectores USB à Prova D'água

Série	Número de Contatos	Revestimento	Código de contato	Cor Isolamento	Tipo
690W	4-5	Flash-30u"	Reto/SMT	Preto	A/B Micro B

Conexão robusta à prova d'água com resistência superior a choque e vibração.

Construído para resistir nos ambientes mais duros.



EDAC

Para maiores informações
www.edac.net



Tel: +1 416 754 3322
customerservice@edac.net

Estabelecido em 1966, o EDAC logo se tornou um líder mundial no fornecimento de conectores para aplicações Card Edge e Rack & Panel. Desde então, expandimos nossa oferta de produtos para incluir uma das mais amplas gamas de soluções de interconexão do mundo. Os produtos incluem D-Sub, conectores modulares RJ45, USB, HDMI, plugue e soquete embutidos, conectores, conectores à prova d'água e soluções personalizadas. Nossas equipes dedicadas de engenharia, atendimento ao cliente, suporte de campo e parceiros de distribuição global permitem à EDAC a oportunidade de oferecer suporte a muitas aplicações exclusivas globalmente.

www.edac.net    

Conecte-se conosco . . . A experiência faz a diferença